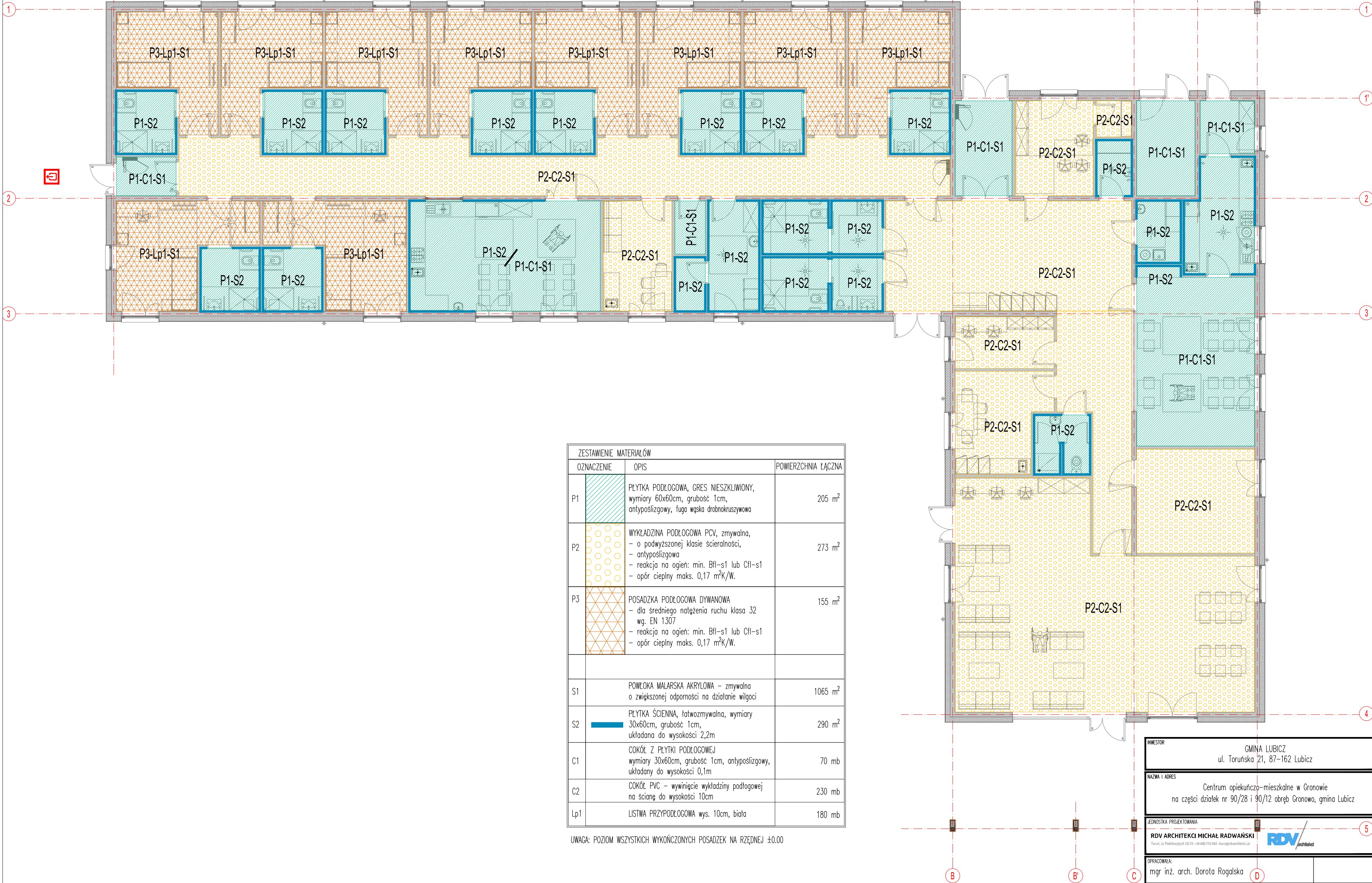


A2 (594x420mm)



ZESTAWIENIE MATERIAŁÓW		
OZNACZENIE	OPIS	POWIERZCHNIA ŁĄCZNA
P1	PLYTKA PODŁOGOWA, GRES NIESZKLIWIONY, wymiary 60x60cm, grubość 1cm, antypoślizgowy, fuga wąska drobnokrzywowa	205 m ²
P2	WYKŁADZINA PODŁOGOWA PCV, zmywalna, - o podwyższonej klasie ścieralności, - antypoślizgowa - reakcja na ogień: min. Bfl-s1 lub Cfl-s1 - opór cieplny maks. 0,17 m ² K/W.	273 m ²
P3	POSADZKA PODŁOGOWA DYWANOWA - dla średniego natężenia ruchu klasa 32 wg. EN 1307 - reakcja na ogień: min. Bfl-s1 lub Cfl-s1 - opór cieplny maks. 0,17 m ² K/W.	155 m ²
S1	POWŁOKA MALARSKA AKRYLOWA - zmywalna o zwiększonej odporności na działanie wilgoci	1065 m ²
S2	PLYTKA ŚCIENNA, łatwozmywalna, wymiary 30x60cm, grubość 1cm, układana do wysokości 2,2m	290 m ²
C1	COKÓŁ Z PŁYTKI PODŁOGOWEJ wymiary 30x60cm, grubość 1cm, antypoślizgowy, układany do wysokości 0,1m	70 mb
C2	COKÓŁ PVC - wyinięcie wykładziny podłogowej na ścianę do wysokości 10cm	230 mb
Lp1	LISTWA PRZYPODŁOGOWA wys. 10cm, biała	180 mb

UWAGA: POZIOM WSZYSTKICH WYKONCZONYCH POSADZEK NA RZĘDNEJ ±0.00

INWESTOR		GMINA LUBICZ ul. Toruńska 21, 87-162 Lubicz	
NAZWA I ADRES		Centrum opiekuńczo-mieszkalne w Gronowie na części działek nr 90/28 i 90/12 obręb Gronowo, gmina Lubicz	
JEDNOSTKA PROJEKTOWANIA		RDV ARCHITEKCI MICHAŁ RADWAŃSKI Toruń, ul. Podchorążych 10/19, +48 600 235 945 biuro@rdvarchitekci.pl	
OPRACOWAŁA:		mgr inż. arch. Dorota Rogalska	
PROJEKTANT:		mgr inż. arch. Michał Radwański uprawnienia budowlane w specjalności architektonicznej nr 67/2010	
BRANŻA	ARCHITEKTURA	TOM/ROZDZIAŁ	SKALA
STADIUM	PROJEKT WYKONAWCZY	NR RYS.	DATA
TYTUŁ RYSUNKU		RZUT POSADZEK	